

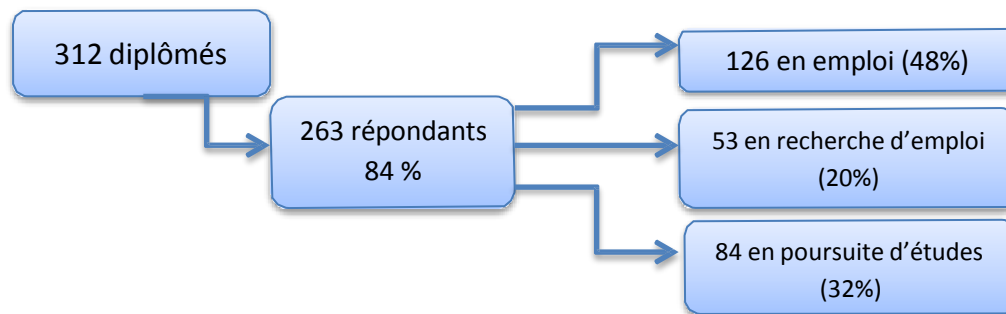
Le devenir des diplômés 2013 des licences professionnelles de l'IUT de Cergy-Pontoise

312 étudiants ont obtenu leur licence professionnelle à l'IUT de Cergy-Pontoise en 2013. C'est l'ensemble de cette population qui a fait l'objet de l'enquête réalisée par l'IUT en mars 2014.

263 diplômés ont répondu à l'enquête, soit un taux de réponse de 84,3%.

Situation des diplômés LP 2013 à 6 mois

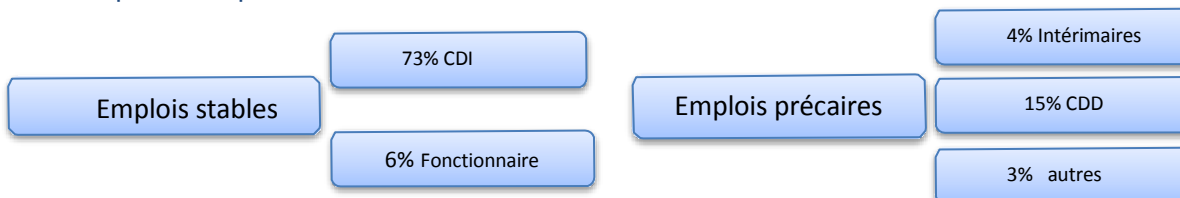
- 48% des diplômés sont en emploi six mois après l'obtention de leur diplôme
- 20% sont en recherche d'emploi
- 32% ont choisi une poursuite d'études



Les diplômés en emploi

Près de la moitié des diplômés sont en emploi à l'issue de l'obtention de leur licence professionnelle. Pour 71% d'entre eux, l'emploi a été trouvé en moins de trois mois.

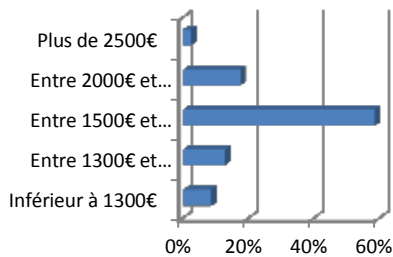
Près de 80% des enquêtés ont obtenu un emploi stable. Les emplois précaires représentent moins de 20% des emplois occupés.



La grande majorité des diplômés en emploi travaillent dans une entreprise privée. 46% d'entre eux se sont insérés dans une entreprise de plus de 250 salariés. 23% ont intégré le secteur public.



Salaire net mensuel (avec primes)



Près de 60% déclare percevoir un salaire net mensuel (primes comprises) compris entre 1500 et 2000 €.

Les moyens d'obtention de l'emploi sont diversifiés : 58% des emplois ont été trouvés grâce à l'IUT (stages effectués lors la formation ou les contrats d'apprentissage contractés en licence professionnelle). 13% ont eu recours aux annonces via des sites internet, les candidatures spontanées représentent 10% des moyens d'accès à l'emploi, suivi des relations personnelles (8%).

Les autres moyens cités (concours, pôle emploi, missions d'intérim) représentent 11%.

La recherche d'emploi

20% des diplômés ayant répondu à l'enquête se sont déclarés en situation de recherche d'emploi.

28% recherchent un emploi depuis moins d'1 mois

45% recherchent un emploi entre 1 à 3 mois

26% recherchent un emploi depuis plus de 3 mois

Les poursuites d'études après la licence professionnelle

32% des répondants déclarent poursuivre leurs études à l'issue de leur diplôme.

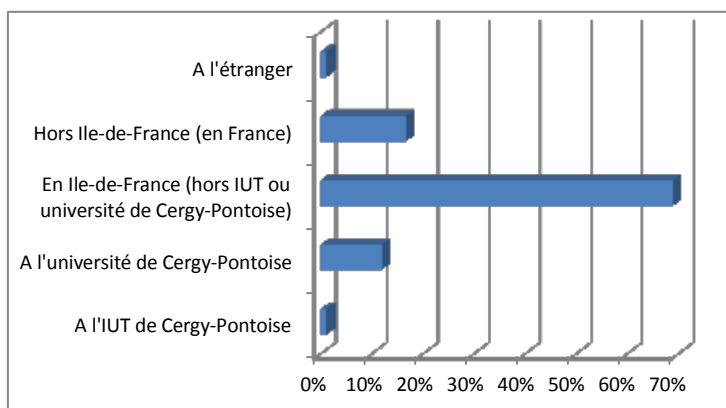
La formation privilégiée est le MASTER pour 68% d'entre eux.

Les écoles de commerce représentent 13% des choix devant les écoles d'ingénieurs (6%).

La proportion de licence généraliste est marginale (2%).

Les autres formations (écoles privées, titres certifiés, CNAM) représentent 11% des poursuites d'études.

Les formations post licence se déroulent en majorité en alternance (83%).



82% des études s'effectuent en Ile de France, dont 13% à l'université de Cergy Pontoise.

Conclusion

Les résultats de cette enquête tendent à montrer que les licences professionnelles proposées par l'IUT de Cergy-Pontoise favorisent l'insertion professionnelle en permettant un accès à des emplois stables rapidement. Les diplômés qui poursuivent leurs études s'orientent majoritairement vers des formations en alternance qui, à terme, renforcent leur employabilité.